

# Examen de production écrite 4<sup>ème</sup> année trimestre 1

\*) Je regarde les dessins .Je répons à chaque question par une phrase :

critères

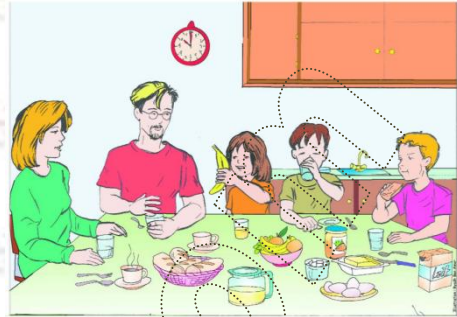
Où est la famille Durand ?

.....

.....

.....

.....



.....

.....

.....

.....

Que fait Renaud ?

.....

.....

.....

.....



.....

.....

.....

.....

Que fait Juliette?

.....

.....

.....

.....



.....

.....

.....

.....

Qui aide madame Jessie ?

.....

.....

.....

.....



.....

.....

.....

.....

Que fait la famille Durand ?

.....

.....

.....



.....

.....

.....

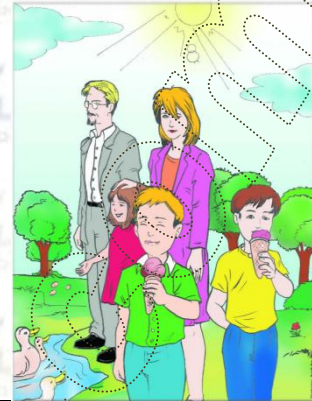
.....

Où est la famille Durand ?

.....

.....

.....



.....

.....

.....

.....

Total des critères :

C1	C2	C3	C4	C5	C6
6	6	6	6	6	6

Tableau d'attribution de notes

Niveau de maîtrise	Critères minimaux				Critères de perfectionnement	
	C 1	C 2	C 3	C 4	C 6	C 7
---	0				0.5	0.5
--+	1.5	1	1.5	1	1	1
-++	3	2	3	2	2	1.5
+++	4	3	4	4	3	2

Note attribuée

.....

20