

Production écrite

Il est malade

AVOIR MAL + UNE PARTIE DU CORPS

(exemples : la tête, le ventre, les bras...)

| | | |
|-------------|--|--------------------------------|
| Le (ventre) | = au | "Il a mal au ventre" |
| La (tête) | = à la | "elle a mal à la tête" |
| L'(oreille) | = à l' (devant une voyelle ou un h muet) | "Il a mal à l' oreille" |
| Les (bras) | = aux | "elle a mal aux bras" |

Les principaux symptômes que l'on peut avoir pour les maladies les plus communes sont :

- Avoir de la fièvre (quand on a très chaud) :



Il a de la fièvre .

- Avoir de la toux (quand on a mal à la gorge et qu'on tousse beaucoup) .



Elle tousse .

- Ressentir de la fatigue (quand on veut dormir, qu'on est fatigué) .



« Je suis très fatigué.»

« Je ressens une grosse fatigue depuis quelques jours .»

- Avoir des courbatures (quand on a des douleurs aux muscles) .



J'ai des courbatures aux bras.

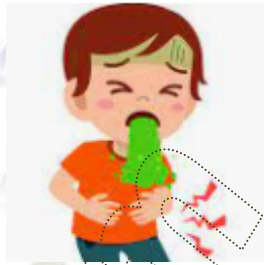
- Être enrhumé (avoir le nez bouché, ne pas pouvoir bien respirer) .



Il est enrhumé.



elle éternue .



il vomit .

Amélie est malade

Amélie est malade



elle ne peut pas aller à l'école ,

elle a mal à la tête



et à la gorge .



Elle gémit . Elle tousse



, elle éternue



, elle

vomit , elle pleure



. Son visage est pâle



, son

nez coule



ses joues rouges

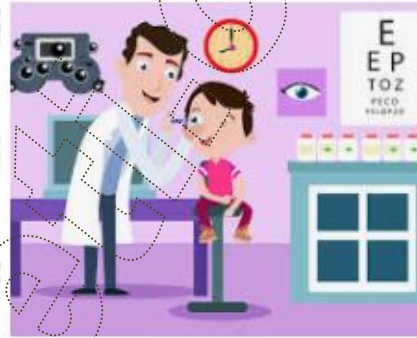


ses yeux

sont larmoyants .



Chez le docteur



- on regarde dans les oreilles, les yeux .



- on fait des piqûres.

- on écoute le cœur .



- on prend la tension .

Production écrite

Chez le médecin



Rim est Elle va chez son de famille .

Rim : - Bonjour, Docteur!

Le docteur : Bonjour, Mm Rim ! Qu'est-ce qui se passe?



Rim : Je ne me sens pas bien: je beaucoup,



j'et mon nez coule. je me mouche toute la journée.



Le docteur : Vous avez mal?

Rim : Oui.



Le docteur : Vous avez?

Rim : Oui. J'ai 38,7 de température.

Le docteur : Bon. Vous avez un bon rhume. Vous prendrez des



.....Voici votre ordonnance.

Rim : Merci, Docteur.

Correction :

Rim est **malade**. Elle va chez son médecin de famille .

Rim : - Bonjour, Docteur!

Le docteur : Bonjour, Mm Rim ! Qu'est-ce qui se passe?

Rim : Je ne me sens pas bien: je **tousse** beaucoup, j'**éternue** et mon nez coule. je me mouche toute la journée.

Le docteur : Vous avez **mal à la tête**?

Rim : Oui.

Le docteur : Vous avez **de la fièvre**?

Rim : Oui. J'ai 38,7 de température.

Le docteur : Bon. Vous avez un bon rhume. Vous prendrez des **médicaments**. Voici votre ordonnance.

Rim : Merci, Docteur.