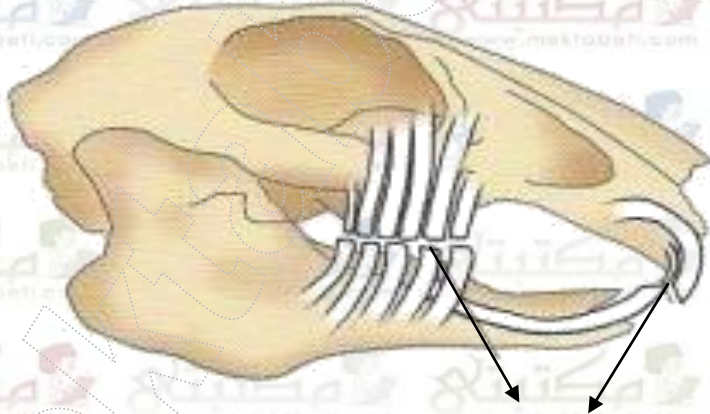


مسار الأغذية وتحولها داخل الأنبوب لحيوان عاشب (الأرنب)

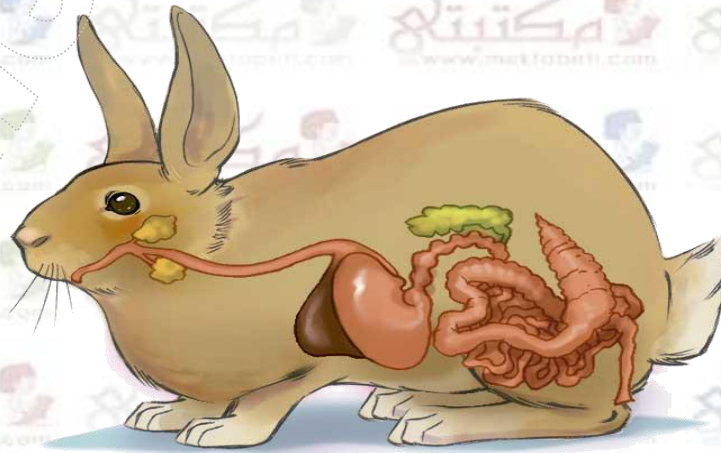
تتضمّن عمليّة الهضم عند الحيوان العاشب (الأرنب) بعض التأثيرات التي تقوم بتقطيع الأغذية إلى جزيئات صغيرة ومزجها مع العصارات الهضمية لتسهّل مرورها داخل الأنبوب الهضمي.



ومن بين هذه التأثيرات عمليّة المضغ التي تجري داخل الفم وعمليّة البلع التي يؤمّنها البلعوم وذلك بالإضافة إلى المعدة و الأمعاء .
يبدأ هضم الطّعام في الفم .



تقوم الأسنان بطحن الطعام وتمزيقه إلى قطع صغيرة .



دور اللعاب :

خلال عملية المضغ يمتزج اللعاب مع الأغذية لترطيب العشب وتسهيل بلعه وتذوقه .

دور المعدة :

يتم ابتلاع الطعام ليمرّ من المريء إلى المعدة .

تقوم المعدة برحي الطعام ومزجه بالعصارة المعدية .

دور الأمعاء الدقيقة :

تقوم الأمعاء الدقيقة بامتصاص الماء والأملاح المعدنية و الفيتامينات .

دور الأمعاء الغليظة :

تقوم الأمعاء الغليظة بامتصاص الماء المتبقي وتبدأ بتجميع الفضلات .

خلاصة :

تتم عملية الهضم عند الأرنب بقضم الجزر بفمها فتحوله إلى جزيئات تمر مباشرة إلى

المعدة ، فتقوم بسحقها ومزجها بالعصارة المعدية فيتحول الطعام إلى سائل وتعمل

بذلك الأمعاء على امتصاصه ثم تنقله إلى خلايا الجسم عبر الأوعية الدموية.

