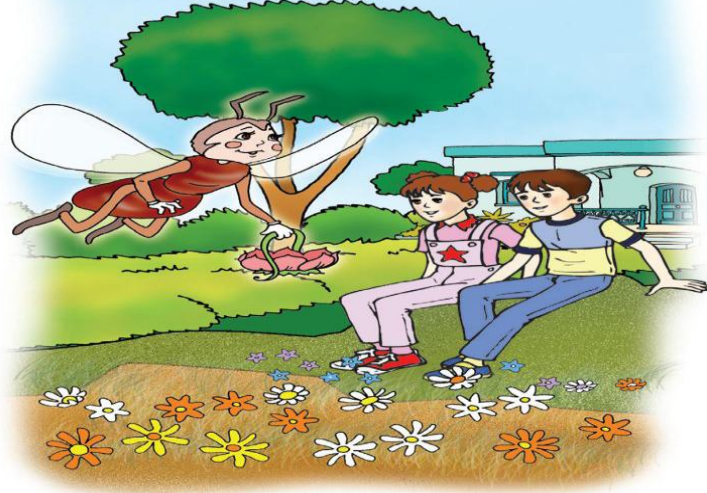


# مرادفات و أضداد كلمات نص النحلة العاملة

## السنة الرابعة



الکلمة	مرادفها	ضدها
مُبْتَهَجٌ	فَرَحٌ - مَسْرُورٌ	حَزِينٌ
مَعْرُوفُهُ	إِحْسَانُهُ - جَمِيلُهُ	إِسَاءَتُهُ
فَاتِنَةٌ	جَمِيلَةٌ - حَسَنَاءُ	قَبِيحَةٌ - بَشِيعَةٌ
جَائِمٌ	لَاصِقٌ بِالْأَرْضِ	طَائِرٌ - مُحَلِّقٌ
يَنْعَمُ	يَتَمَتَّعُ	
جَذَابَةٌ	خَلَابَةٌ	
طَنِينٌ	دَنْدَنَةٌ - رَنِينٌ - طَنْطَنَةٌ	
رَمَزٌ	إِشَارَةٌ - دَلَالَةٌ - عَلَامَةٌ	
ثَبَاتٌ	دَوَامٌ - اسْتِمْرَارٌ - مُثَابِرَةٌ	
ارْتَشَفَ	أَحْتَسَى شَرِبَ	
مُسْتَسَاغٌ	شَهِيٌّ - طَيِّبٌ - لَذِيذٌ	كَرِيهٌ - مُقْرِفٌ