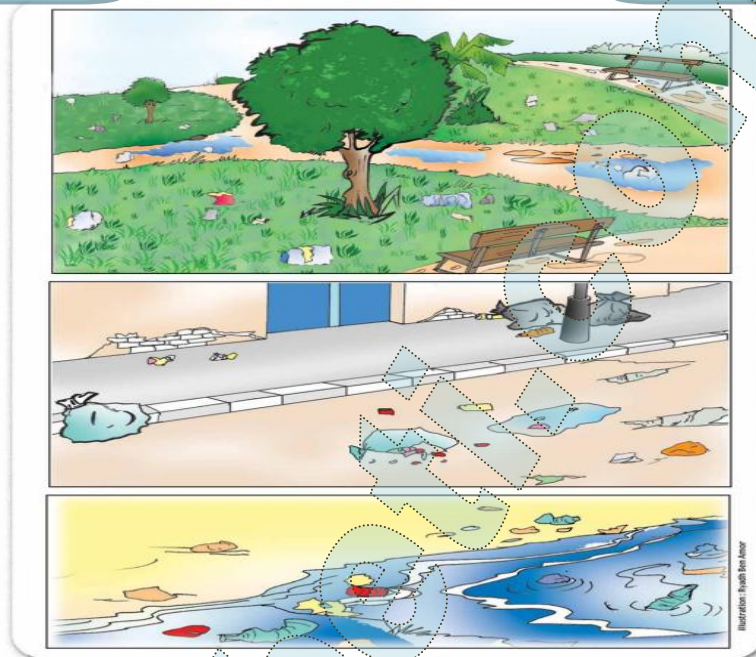


Correction de production orale

6^{ème} année module 5



Un pas de plus vers le collège 6B

MODULE 5 - PL11

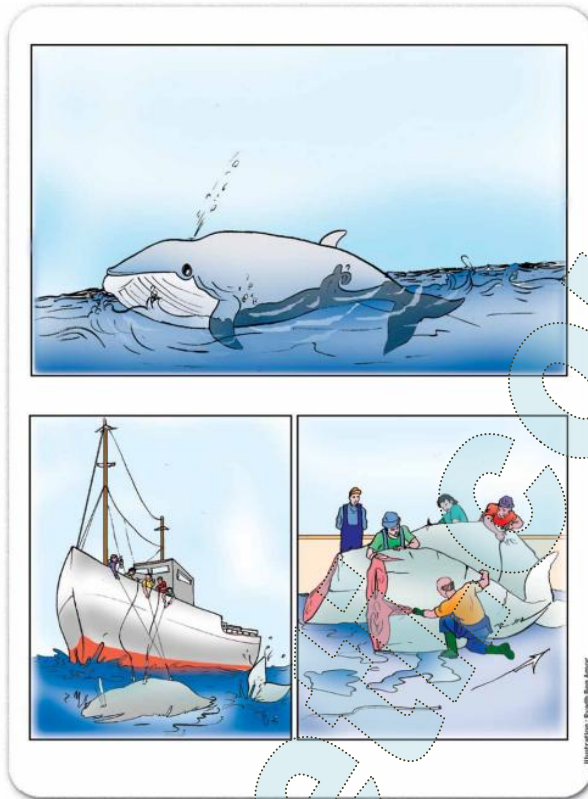
les lieux naturels publics sont des endroits où la nature est préservée et où tout le monde peut aller, comme les parcs nationaux, les réserves naturelles, les plages, les rivières et les forêts. Ce sont des endroits où nous pouvons profiter de la beauté de la nature, apprendre et découvrir des espèces animales et végétales.

Il est important de protéger ces lieux naturels publics pour qu'ils restent propres et préservés. Voici quelques conseils simples pour y contribuer :

Respecte les règles : chaque lieu naturel public a ses propres règles, comme ne pas nourrir les animaux ou ne pas cueillir de fleurs. Respecte ces règles pour préserver la nature.

Ne jette pas de déchets : il est important de ne pas jeter de déchets dans les lieux naturels publics. Garde tes déchets avec toi jusqu'à ce que tu trouves une poubelle appropriée.

Économise l'eau : lorsque tu es dans les lieux naturels publics, utilise l'eau avec parcimonie. Ferme le robinet lorsque tu te laves les mains et évite de laisser l'eau couler inutilement.



Un pas de plus vers le collège 6B

MODULE 5 - PL12

La protection de la mer et des animaux marins est essentielle pour maintenir un environnement sain et durable. Voici quelques mesures que nous pouvons prendre pour protéger la mer et les animaux marins :

- Ne pas jeter de déchets dans la mer : les déchets jetés dans la mer peuvent polluer l'eau, tuer les animaux marins et détruire les habitats.
- Réduire notre utilisation de plastique : Le plastique est un problème majeur pour les animaux marins. Les sacs en plastique, les bouteilles, les filets de pêche et autres déchets plastiques peuvent tuer des animaux marins en étouffant, en emmêlant ou en bloquant leur système digestif. Nous pouvons réduire notre utilisation de plastique en utilisant des alternatives durables et en recyclant les plastiques que nous utilisons.
- Éviter les activités qui nuisent à la vie marine : certaines activités, comme la pêche illégale ou la collecte de coraux, peuvent causer des dommages irréparables à la vie marine. Il est important de respecter les règles et les lois pour protéger la vie marine.

Comment l'homme protège t-il le milieu où il vit ?

L'homme peut protéger le milieu où il vit de plusieurs façons. Par exemple :

En ne jetant pas les déchets par terre et en les mettant dans des poubelles.

En économisant l'eau en éteignant le robinet quand on se brosse les dents et en prenant des douches plus courtes.

En prenant soin de la nature en ne cueillant pas les fleurs et en évitant de piétiner les plantes.

En ne gaspillant pas l'électricité en éteignant les lumières lorsqu'on quitte une pièce.

En utilisant les transports en commun ou en marchant pour réduire la pollution de l'air.

En recyclant les déchets comme les bouteilles en plastique et les canettes.

En achetant des produits respectueux de l'environnement et en évitant les produits jetables.

En protégeant les animaux en évitant de les chasser ou de les perturber dans leur habitat naturel.