

مكونات الدم - تركيبة الدم



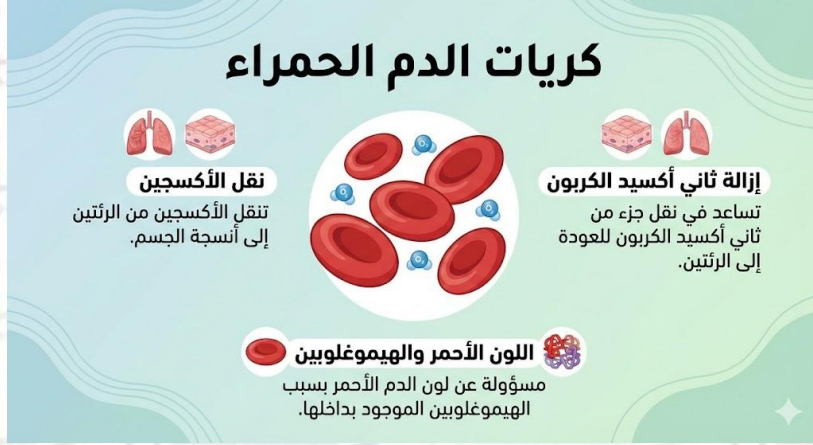
يتكوّن الدم من 4 مكونات رئيسية: البلازما، وخلايا الدم الحمراء، وخلايا الدم البيضاء، والصفائح الدموية، ولكل جزء وظيفة مختلفة تساعد الجسم على النقل والدفاع وإيقاف النزيف

البلازما:



البلازما هي الجزء السائل من الدم، وتشكل تقريباً 55% من حجم الدم. وظيفتها الأساسية نقل المواد الذائبة وخلايا الدم داخل الأوعية (مثل المغذيات والهرمونات وبعض البروتينات المهمة للمناعة والتخثر) والمساعدة في توازن الجسم.

كريات الدم الحمراء: وهي تنقل الأكسجين من الرئتين إلى أنسجة الجسم ، وتساعد أيضًا في نقل جزء من ثاني أكسيد الكربون للعودة إلى الرئتين
تُعد مسؤولة عن لون الدم الأحمر بسبب الهيموغلوبين الموجود بداخلها



كريات الدم البيضاء: هي خلايا المناعة التي تدافع عن الجسم ضد العدوى والميكروبات تضم أنواعًا متعددة (مثل اللمفاويات والعدلات والوحيدات وغيرها) ، ولكل نوع دور مناعي مختلف



الصفائح الدموية: وهي تساعد على تخثر الدم وتكوين جلطة لإيقاف النزيف عند حدوث جرح أو إصابة في الأوعية الدموية تتجمع الصفائح في مكان الجرح وتشارك في بناء "سدادة" أولية تقلل فقدان الدم.

